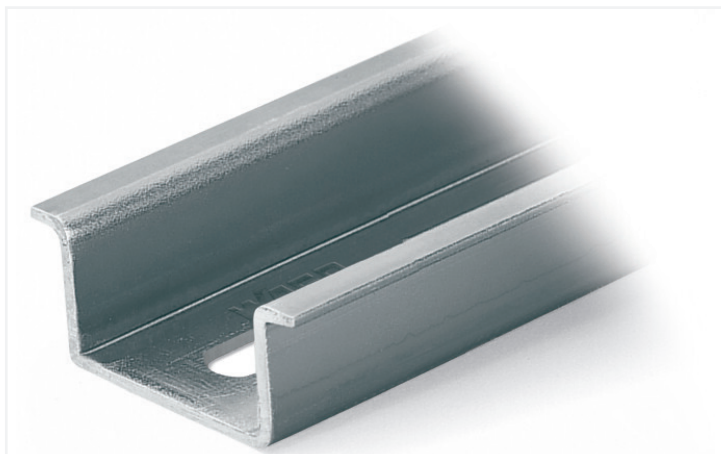
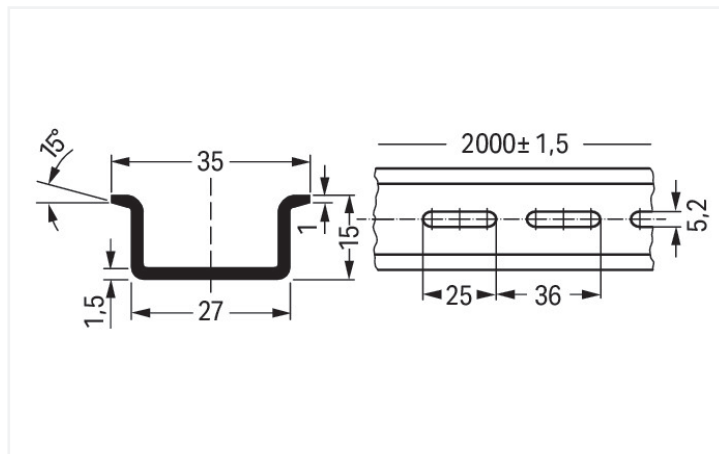


karta katalogowa | nr katalogowy: 210-197szyna montażowa stalowa; 35 x 15 mm; grubość 1,5 mm; długość 2 m; z perforacją;
zbliżona do EN 60715; srebrny<https://www.wago.com/210-197>

kolor: ■ srebrny



wymiary w mm

Wymiary

szerokość	2000 mm / 78.74 in
wysokość	15 mm / 0.591 in
głębokość	35 mm / 1.378 in

Dane materiałowe

kolor	srebrny
obciążenie ogniowe	0 MJ
masa	1235 g

Dane handlowe

Product Group	2 (Akcesoria)
eCl@ss 10.0	27-40-06-02
eCl@ss 9.0	27-40-06-02
ETIM 8.0	EC001285
ETIM 7.0	EC001285
szt./opak.	10 (1) szt.
rodzaj opakowania	karton
kraj pochodzenia	IT
GTIN	4017332102759
numer taryfy celnej	72169180000

Zgodność z wymaganiami ochrony środowiska

Status zgodności z dyrektywą RoHS	Compliant, No Exemption
-----------------------------------	-------------------------

Do pobrania

Environmental Product Compliance

Compliance Search

Environmental Product
Compliance 210-197

Dokumentacja

Bid Text

210-197	19.02.2019	xml 2.71 KB	
210-197	31.08.2017	doc 23.50 KB	

Dane CAD/CAE

Dane CAD

2D/3D Models 210-197



CAE data

EPLAN Data Portal
210-197WSCAD Universe
210-197

ZUKEN Portal 210-197



1 powiązane produkty

1.1 opcjonalne akcesoria

1.1.1 montaż

1.1.1.1 akcesoria montażowe

**nr kat.: 209-137**adapter montażowy; z funkcją blokady
końcowej; szerokość 6,5 mm; szary**nr kat.: 249-117**blokada końcowa bezśrubowa; szerokość
10 mm; na szynę TS 35 x 15 i 35 x 7,5;
szary**nr kat.: 249-197**blokada końcowa bezśrubowa; szerokość
14 mm; na szynę TS 35 x 15 i 35 x 7,5;
szary**nr kat.: 249-116**blokada końcowa bezśrubowa; szerokość
6 mm; na szynę TS 35 x 15 i 35 x 7,5; szary**nr kat.: 210-149**śruba M5 x 8; do ukośnego wspornika
montażowego**nr kat.: 210-148**wspornik montażowy ukośny; bez śruby;
srebrny

1.1.2 system oznaczania

1.1.2.1 etykieta



nr kat.: [210-808](#)

etykiety; do drukarki Smart Printer; 9,5 x 25 mm; biały



nr kat.: [210-708](#)

etykiety; do drukarki TP; 9,5 x 25 mm; biały