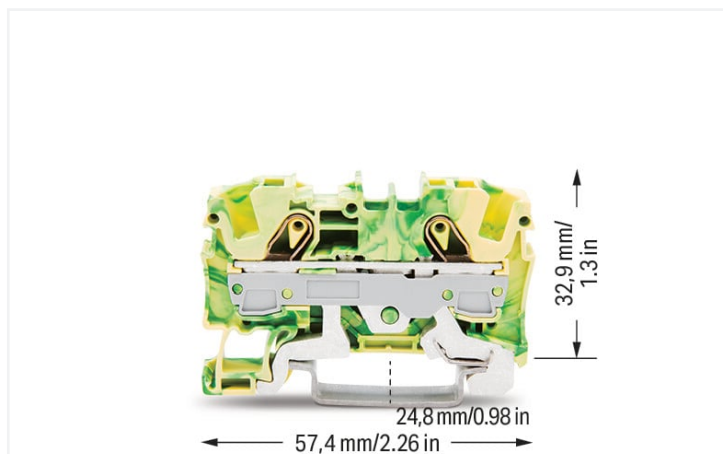


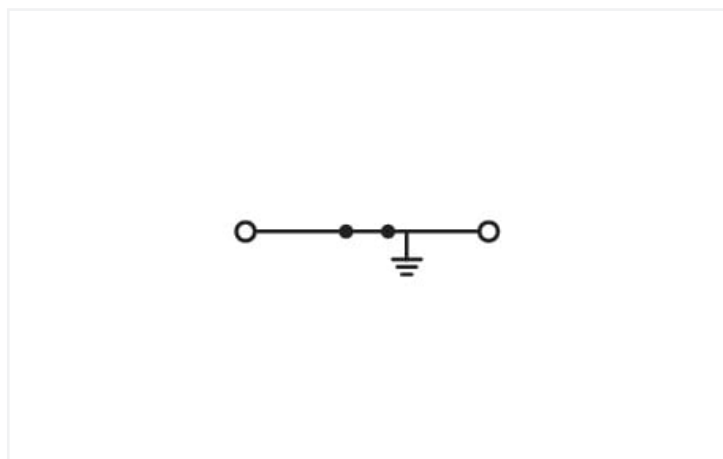
## karta katalogowa | nr katalogowy: 2006-1207

złączka PE 2-przewodowa; 6 mm<sup>2</sup>; do zastosowań Ex e II; opis z boku i na środku; na szynę TS 35 x 15 i 35 x 7,5; Push-in CAGE CLAMP®; 6,00 mm<sup>2</sup>; żółto-zielony

<https://www.wago.com/2006-1207>



kolor: ■ żółto-zielony



ilustracja podobnego produktu

### Parametry elektryczne

parametry znamionowe wg	IEC/EN 60947-7-2		
kategoria przepięć	III	III	II
stopień zanieczyszczenia	3	2	2
napięcie znamionowe	-	-	-
znamionowe napięcie udarowe	-	-	-
prąd znamionowy	-	-	-

### Parametry Ex

do stref zagrożonych wybuchem

Patrz: „Pliki do pobrania” – „Dokumentacja” – Inne informacje: „Objaśnienia techniczne”

### Parametry zacisków

zaciski	2
łączna liczba potencjałów	1
liczba poziomów	1
liczba miejsc na mostek	2

### Typ połączenia 1

technika podłączania przewodu	Push-in CAGE CLAMP®
sposób otwierania zacisku	przyrząd montażowy
materiał podłączanego przewodu	miedź
przekrój znamionowy	6 mm <sup>2</sup>
przewód jednodrutowy	0,5 ... 10 mm <sup>2</sup> / 20 ... 8 AWG
przewód jednodrutowy, montaż wtykowy bez narzędzi	2,5 ... 10 mm <sup>2</sup> / 14 ... 8 AWG
przewód linkowy	0,5 ... 10 mm <sup>2</sup> / 20 ... 8 AWG
przewód linkowy, z tulejką, z kołnierzem z tworzywa	0,5 ... 6 mm <sup>2</sup> / 20 ... 10 AWG

**Typ połączenia 1**

przewód linkowy, z tulejką, montaż wtykowy bez narzędzi	2,5 ... 6 mm <sup>2</sup> / 16 ... 10 AWG
wskazówka (przekrój przewodu)	W zależności od rodzaju przewodu wtykowo można montować także przewody o mniejszym przekroju.
długość odizolowania przewodu	13 ... 15 mm / 0.51 ... 0.59 in
kierunek oprzewodowania	oprzewodowanie od czola

**Wymiary**

szerokość	7,5 mm / 0.295 in
wysokość	57,4 mm / 2.26 in
głębokość od górnej krawędzi szyny	32,9 mm / 1.295 in

**Dane mechaniczne**

sposób montażu	szyna montażowa TS 35
plaszczyna opisu	opis na środku/z boku

**Dane materiałowe**

specyfikacja danych materiałowych	<a href="https://www.wago.com/de/materialangaben" href="_blank">patrz tutaj</a>
kolor	żółto-zielony
grupa materiału izolacyjnego	I
materiał izolacyjny obudowy głównej	poliamid (PA66)
klasa palności wg UL 94	V0
obciążenie ogniowe	0,179 MJ
masa	17,2 g

**Warunki środowiskowe**

temperatura montażu	-35 ... +85 °C
długotrwała temperatura pracy	-60 ... +105 °C

**Dane handlowe**

Product Group	22 (TOPJOB S)
eCl@ss 10.0	27-14-11-41
eCl@ss 9.0	27-14-11-41
ETIM 8.0	EC000901
ETIM 7.0	EC000901
szt./opak.	50 szt.
rodzaj opakowania	karton
kraj pochodzenia	DE
GTIN	4017332999670
numer taryfy celnej	85369010000

## Zgodność z wymaganiami ochrony środowiska

Status zgodności z dyrektywą RoHS

Compliant, No Exemption

## Aprobaty/certyfikaty

## General approvals



aprobata	norma	oznaczenie certyfikatu
CCA DEKRA Certification B.V.	IEC 60947	71-122840 REV.1
CCA DEKRA Certification B.V.	EN 60947	NTR NL 7925/1
CSA DEKRA Certification B.V.	C22.2 No. 158	1543858
UL UL International Germany GmbH	UL 1059	E45172

## Declarations of conformity and manufacturer's declarations



aprobata	norma	oznaczenie certyfikatu
EU-Declaration of Conformity WAGO GmbH & Co. KG	-	-
Railway WAGO GmbH & Co. KG	-	Railway Ready
UK-Declaration of Conformity WAGO GmbH & Co. KG	-	-

## Approvals for marine applications



aprobata	norma	oznaczenie certyfikatu
ABS American Bureau of Shipping	EN 60947	20-HG1941090-PDA
DNV GL Det Norske Veritas, Germanischer Lloyd	-	TAE00001V2

## Approvals for hazardous areas



aprobata	norma	oznaczenie certyfikatu
AEx Underwriters Laboratories Inc.	UL 60079	E 185892 (AEx eb IIC Gb, Ex eb IIC Gb)
CCCEX CQST/CNEX	GB/T 3836.3	2020312313000231 (Ex eb IIC Gb, Ex eb I Mb)
EAC Brjansker Zertifizierungsstelle	TP TC 012/2011	RU C-DE.AM02. B.00127/19 (Ex e IIC Gb U)
IECEX Physikalisch Technische Bundesanstalt (PTB)	IEC 60079	IECEX PTB 05.0014 U (Ex eb IIC resp. EX eb I Mb)
INMETRO TUV Rheinland do Brasil Ltda.	IEC 60079	TUV 12.1310 U

## Do pobrania

## Environmental Product Compliance

## Compliance Search

Environmental Product Compliance 2006-1207



## Dokumentacja

## Dodatkowe informacje

Technical Section	pdf 2240.62 KB	
-------------------	-------------------	--

## Bid Text

2006-1207	17.04.2019	xml 3.80 KB	
2006-1207	17.04.2019	docx 14.80 KB	

## Dane CAD/CAE

## Dane CAD

2D/3D Models 2006-1207	
---------------------------	--

## CAE data

EPLAN Data Portal 2006-1207	
WSCAD Universe 2006-1207	
ZUKEN Portal 2006-1207	

## 1 powiązane produkty

## 1.1 niezbędne akcesoria

## 1.1.1 ścianka końcowa

## 1.1.1.1 ścianka końcowa



**nr kat.: 2006-1292**  
ścianka końcowa/wewnętrzna; grubość 1 mm; pomarańczowy



**nr kat.: 2006-1291**  
ścianka końcowa/wewnętrzna; grubość 1 mm; szary



**nr kat.: 209-191**  
ścianka rozdzielająca Ex e / Ex i; grubość 3 mm; szerokość 120 mm; pomarańczowy



**nr kat.: 2006-1294**  
ścianka rozdzielająca; grubość 2 mm; wystająca; pomarańczowy



**nr kat.: 2006-1293**  
ścianka rozdzielająca; grubość 2 mm; wystająca; szary

## 1.2 opcjonalne akcesoria

## 1.2.1 blokada końcowa bezśrubowa

## 1.2.1.1 akcesoria montażowe



**nr kat.: 249-117**  
blokada końcowa bezśrubowa; szerokość 10 mm; na szynę TS 35 x 15 i 35 x 7,5; szary



**nr kat.: 249-116**  
blokada końcowa bezśrubowa; szerokość 6 mm; na szynę TS 35 x 15 i 35 x 7,5; szary

## 1.2.2 montaż

### 1.2.2.1 pokrywa



nr kat.: [709-156](#)

pokrywa; typ 3; do wspornika pokrywy list. zacisk. typ 3; długość 1 m; transparentny

### 1.2.2.2 wspornik pokrywy



nr kat.: [709-169](#)

wspornik pokrywy; typ 3; z wkrętem mocującym, stabilizującym i nakrętkami; do złączek listwowych z serii od 279 do 282, 880; do złączek listwowych Mini z serii 264; do złączek sygnałowych z serii 270; szary

## 1.2.3 mostki

### 1.2.3.1 mostki



nr kat.: [2006-405/011-000](#)

mostek do połączenia w gwiazdę; 3-torowy; z izolacją; jasnoszary



nr kat.: [2006-402](#)

mostek; 2-torowy; z izolacją; jasnoszary



nr kat.: [2006-403](#)

mostek; 3-torowy; z izolacją; jasnoszary



nr kat.: [2006-404](#)

mostek; 4-torowy; z izolacją; jasnoszary



nr kat.: [2006-405](#)

mostek; 5-tor.; z izolacją; jasnoszary



nr kat.: [2006-433](#)

mostek; z 1 na 3; z izolacją; jasnoszary



nr kat.: [2006-434](#)

mostek; z 1 na 4; z izolacją; jasnoszary



nr kat.: [2006-435](#)

mostek; z 1 na 5; z izolacją; jasnoszary

## 1.2.4 narzędzia

### 1.2.4.1 przyrząd montażowy



nr kat.: [210-721](#)

przyrząd montażowy; klinga 5,5 x 0,8 mm; z izolowanym trzpieniem; wielokolorowy

## 1.2.5 pokrywa

### 1.2.5.1 pokrywa



nr kat.: [2006-191](#)

zaślepka; rozgałęźnik sygnału; szary

## 1.2.6 system oznaczania

### 1.2.6.1 pasek oznacznikowy



nr kat.: 2009-110

pasek oznacznikowy; do drukarki Smart Printer; w rolce; nierozciągalne; bez nadruku; do montażu zatraskowego; biały

### 1.2.6.2 podstawka oznacznika



nr kat.: 2009-198

adapter; szary

### 1.2.6.3 podstawka oznacznika grupowego



nr kat.: 2009-191

podstawa oznacznika grupowego; szary



nr kat.: 2009-192

podstawa oznacznika grupowego; szary



nr kat.: 2009-193

podstawa oznacznika grupowego; szary

### 1.2.6.4 tabliczka oznacznikowa



nr kat.: 793-5501

mata oznacznikowa WMB; jako karta; do złączek o szerokości 5 ... 17,5 mm; z możliwością rozciągnięcia z 5 mm do 5,2 mm; bez nadruku; do montażu zatraskowego; biały



nr kat.: 793-5501/000-005

mata oznacznikowa WMB; jako karta; do złączek o szerokości 5 ... 17,5 mm; z możliwością rozciągnięcia z 5 mm do 5,2 mm; bez nadruku; do montażu zatraskowego; czerwony



nr kat.: 793-5501/000-024

mata oznacznikowa WMB; jako karta; do złączek o szerokości 5 ... 17,5 mm; z możliwością rozciągnięcia z 5 mm do 5,2 mm; bez nadruku; do montażu zatraskowego; fioletowy



nr kat.: 793-5501/000-017

mata oznacznikowa WMB; jako karta; do złączek o szerokości 5 ... 17,5 mm; z możliwością rozciągnięcia z 5 mm do 5,2 mm; bez nadruku; do montażu zatraskowego; jasnozielony



nr kat.: 793-5501/000-006

mata oznacznikowa WMB; jako karta; do złączek o szerokości 5 ... 17,5 mm; z możliwością rozciągnięcia z 5 mm do 5,2 mm; bez nadruku; do montażu zatraskowego; niebieski



nr kat.: 793-5501/000-012

mata oznacznikowa WMB; jako karta; do złączek o szerokości 5 ... 17,5 mm; z możliwością rozciągnięcia z 5 mm do 5,2 mm; bez nadruku; do montażu zatraskowego; pomarańczowy



nr kat.: 793-5501/000-007

mata oznacznikowa WMB; jako karta; do złączek o szerokości 5 ... 17,5 mm; z możliwością rozciągnięcia z 5 mm do 5,2 mm; bez nadruku; do montażu zatraskowego; szary



nr kat.: 793-5501/000-023

mata oznacznikowa WMB; jako karta; do złączek o szerokości 5 ... 17,5 mm; z możliwością rozciągnięcia z 5 mm do 5,2 mm; bez nadruku; do montażu zatraskowego; zielony



nr kat.: 793-5501/000-002

mata oznacznikowa WMB; jako karta; do złączek o szerokości 5 ... 17,5 mm; z możliwością rozciągnięcia z 5 mm do 5,2 mm; bez nadruku; do montażu zatraskowego; żółty



nr kat.: 793-501

mata oznacznikowa WMB; jako karta; nierozciągalne; bez nadruku; do montażu zatraskowego; biały



nr kat.: 793-501/000-005

mata oznacznikowa WMB; jako karta; nierozciągalne; bez nadruku; do montażu zatraskowego; czerwony



nr kat.: 793-501/000-024

mata oznacznikowa WMB; jako karta; nierozciągalne; bez nadruku; do montażu zatraskowego; fioletowy



nr kat.: 793-501/000-017

mata oznacznikowa WMB; jako karta; nierozciągalne; bez nadruku; do montażu zatraskowego; jasnozielony



nr kat.: 793-501/000-006

mata oznacznikowa WMB; jako karta; nierozciągalne; bez nadruku; do montażu zatraskowego; niebieski



nr kat.: 793-501/000-012

mata oznacznikowa WMB; jako karta; nierozciągalne; bez nadruku; do montażu zatraskowego; pomarańczowy



nr kat.: 793-501/000-007

mata oznacznikowa WMB; jako karta; nierozciągalne; bez nadruku; do montażu zatraskowego; szary



nr kat.: 793-501/000-023

mata oznacznikowa WMB; jako karta; nierozciągalne; bez nadruku; do montażu zatraskowego; zielony



nr kat.: 793-501/000-002

mata oznacznikowa WMB; jako karta; nierozciągalne; bez nadruku; do montażu zatraskowego; żółty



nr kat.: 2009-145

Mini-WSB Inline; do drukarki Smart Printer; 1700 sztuk w rolce; z możliwością rozciągnięcia z 5 mm do 5,2 mm; bez nadruku; do montażu zatraskowego; biały



nr kat.: 2009-145/000-005

Mini-WSB Inline; do drukarki Smart Printer; 1700 sztuk w rolce; z możliwością rozciągnięcia z 5 mm do 5,2 mm; bez nadruku; do montażu zatraskowego; czerwony

1.2.6.4 tabliczka oznacznikowa

**nr kat.: 2009-145/000-024**

Mini-WSB Inline; do drukarki Smart Printer; 1700 sztuk w rolce; z możliwością rozciągnięcia z 5 mm do 5,2 mm; bez nadruku; do montażu zatrzaskowego; fioletowy

**nr kat.: 2009-145/000-006**

Mini-WSB Inline; do drukarki Smart Printer; 1700 sztuk w rolce; z możliwością rozciągnięcia z 5 mm do 5,2 mm; bez nadruku; do montażu zatrzaskowego; niebieski

**nr kat.: 2009-145/000-012**

Mini-WSB Inline; do drukarki Smart Printer; 1700 sztuk w rolce; z możliwością rozciągnięcia z 5 mm do 5,2 mm; bez nadruku; do montażu zatrzaskowego; pomarańczowy

**nr kat.: 2009-145/000-007**

Mini-WSB Inline; do drukarki Smart Printer; 1700 sztuk w rolce; z możliwością rozciągnięcia z 5 mm do 5,2 mm; bez nadruku; do montażu zatrzaskowego; szary

**nr kat.: 2009-145/000-023**

Mini-WSB Inline; do drukarki Smart Printer; 1700 sztuk w rolce; z możliwością rozciągnięcia z 5 mm do 5,2 mm; bez nadruku; do montażu zatrzaskowego; zielony

**nr kat.: 2009-145/000-002**

Mini-WSB Inline; do drukarki Smart Printer; 1700 sztuk w rolce; z możliwością rozciągnięcia z 5 mm do 5,2 mm; bez nadruku; do montażu zatrzaskowego; żółty

**nr kat.: 248-501**

oznaczniki Mini-WSB; jako karta; nierozciągalne; bez nadruku; do montażu zatrzaskowego; biały

**nr kat.: 248-501/000-005**

oznaczniki Mini-WSB; jako karta; nierozciągalne; bez nadruku; do montażu zatrzaskowego; czerwony

**nr kat.: 248-501/000-024**

oznaczniki Mini-WSB; jako karta; nierozciągalne; bez nadruku; do montażu zatrzaskowego; fioletowy

**nr kat.: 248-501/000-017**

oznaczniki Mini-WSB; jako karta; nierozciągalne; bez nadruku; do montażu zatrzaskowego; jasnozielony

**nr kat.: 248-501/000-006**

oznaczniki Mini-WSB; jako karta; nierozciągalne; bez nadruku; do montażu zatrzaskowego; niebieski

**nr kat.: 248-501/000-012**

oznaczniki Mini-WSB; jako karta; nierozciągalne; bez nadruku; do montażu zatrzaskowego; pomarańczowy

**nr kat.: 248-501/000-007**

oznaczniki Mini-WSB; jako karta; nierozciągalne; bez nadruku; do montażu zatrzaskowego; szary

**nr kat.: 248-501/000-023**

oznaczniki Mini-WSB; jako karta; nierozciągalne; bez nadruku; do montażu zatrzaskowego; zielony

**nr kat.: 248-501/000-002**

oznaczniki Mini-WSB; jako karta; nierozciągalne; bez nadruku; do montażu zatrzaskowego; żółty

**nr kat.: 2009-115**

WMB-Inline; do drukarki Smart Printer; 1500 sztuk w rolce; z możliwością rozciągnięcia z 5 mm do 5,2 mm; bez nadruku; do montażu zatrzaskowego; biały

**nr kat.: 2009-115/000-024**

WMB-Inline; do drukarki Smart Printer; 1500 sztuk w rolce; z możliwością rozciągnięcia z 5 mm do 5,2 mm; bez nadruku; do montażu zatrzaskowego; fioletowy

**nr kat.: 2009-115/000-017**

WMB-Inline; do drukarki Smart Printer; 1500 sztuk w rolce; z możliwością rozciągnięcia z 5 mm do 5,2 mm; bez nadruku; do montażu zatrzaskowego; jasnozielony

**nr kat.: 2009-115/000-006**

WMB-Inline; do drukarki Smart Printer; 1500 sztuk w rolce; z możliwością rozciągnięcia z 5 mm do 5,2 mm; bez nadruku; do montażu zatrzaskowego; niebieski

**nr kat.: 2009-115/000-012**

WMB-Inline; do drukarki Smart Printer; 1500 sztuk w rolce; z możliwością rozciągnięcia z 5 mm do 5,2 mm; bez nadruku; do montażu zatrzaskowego; pomarańczowy

**nr kat.: 2009-115/000-007**

WMB-Inline; do drukarki Smart Printer; 1500 sztuk w rolce; z możliwością rozciągnięcia z 5 mm do 5,2 mm; bez nadruku; do montażu zatrzaskowego; szary

**nr kat.: 2009-115/000-023**

WMB-Inline; do drukarki Smart Printer; 1500 sztuk w rolce; z możliwością rozciągnięcia z 5 mm do 5,2 mm; bez nadruku; do montażu zatrzaskowego; zielony

**nr kat.: 2009-115/000-002**

WMB-Inline; do drukarki Smart Printer; 1500 sztuk w rolce; z możliwością rozciągnięcia z 5 mm do 5,2 mm; bez nadruku; do montażu zatrzaskowego; żółty

1.2.7 szyna montażowa

1.2.7.1 akcesoria montażowe

**nr kat.: 210-196**

szyna montażowa aluminiowa; 35 x 8,2 mm; grubość 1,6 mm; długość 2 m; bez perforacji; zbliżona do EN 60715; srebrny

**nr kat.: 210-198**

szyna montażowa miedziana; 35 x 15 mm; grubość 2,3 mm; długość 2 m; bez perforacji; zgodnie z EN 60715; miedziany

**nr kat.: 210-506**

szyna montażowa stalowa; 35 x 15 mm; grubość 1,5 mm; długość 2 m; bez perforacji; cynkow. metodą ogniową ciąglą; zbliżona do EN 60715; srebrny

**nr kat.: 210-114**

szyna montażowa stalowa; 35 x 15 mm; grubość 1,5 mm; długość 2 m; bez perforacji; cynkow. metodą ogniową ciąglą; zbliżona do EN 60715; srebrny

**nr kat.: 210-508**

szyna montażowa stalowa; 35 x 15 mm; grubość 1,5 mm; długość 2 m; z perforacją; cynkow. metodą ogniową ciąglą; zbliżona do EN 60715; srebrny

**nr kat.: 210-197**

szyna montażowa stalowa; 35 x 15 mm; grubość 1,5 mm; długość 2 m; z perforacją; zbliżona do EN 60715; srebrny

**nr kat.: 210-118**

szyna montażowa stalowa; 35 x 15 mm; grubość 2,3 mm; długość 2 m; bez perforacji; zgodnie z EN 60715; srebrny

**nr kat.: 210-505**

szyna montażowa stalowa; 35 x 7,5 mm; grubość 1 mm; długość 2 m; bez perforacji; cynkow. metodą ogniową ciąglą; zgodnie z EN 60715; srebrny

**nr kat.: 210-113**

szyna montażowa stalowa; 35 x 7,5 mm; grubość 1 mm; długość 2 m; bez perforacji; zgodnie z EN 60715; srebrny

**nr kat.: 210-504**

szyna montażowa stalowa; 35 x 7,5 mm; grubość 1 mm; długość 2 m; z perforacją; cynkow. metodą ogniową ciąglą; zgodnie z EN 60715; srebrny

**nr kat.: 210-115**

szyna montażowa stalowa; 35 x 7,5 mm; grubość 1 mm; długość 2 m; z perforacją; zgodnie z EN 60715; szer.otworu 18 mm, rozstaw otworów 25 mm; srebrny

**nr kat.: 210-112**

szyna montażowa stalowa; 35 x 7,5 mm; grubość 1 mm; długość 2 m; z perforacją; zgodnie z EN 60715; szer.otworu 25 mm, rozstaw otworów 36 mm; srebrny

## 1.2.8 testowanie

### 1.2.8.1 akcesoria pomiarowe



**nr kat.: 2009-174**

adapter pomiarowy; do wtyku pomiarowego  $\varnothing$  4 mm; do pomiaru w złączkach listwowych TOPJOB® S; szary



**nr kat.: 2006-549**

moduł pusty; do łączenia zatraskowego; do omijania np. zmostkowanych złązek; szary



**nr kat.: 2009-182**

odgałęźnik pomiarowy; do maks. 2,5 mm<sup>2</sup>; do przewodów pomiarowych 0,08 ... 2,5 mm; szary



**nr kat.: 2006-511**

wielowtyk TOPJOB® S modułowy; do łączenia zatraskowego; do otworów na mostek; 1-bieg; 6,00 mm<sup>2</sup>; szary



**nr kat.: 210-136**

wtyk pomiarowy;  $\varnothing$  2 mm; z przewodem o długości 500 mm; czerwony

## 1.2.9 tulejka przewodowa

### 1.2.9.1 tulejki przewodowe



**nr kat.: 216-262**

tulejka przewodowa; tulejka do 0,75 mm<sup>2</sup>/AWG 18; z kołnierzem z tworzywa; cynow. galwanicznie; miedź elektrolityczna; krępowanie gazoszczelne; zgodnie z DIN 46228, część 4/09.90; szary



**nr kat.: 216-263**

tulejka przewodowa; tulejka do 1 mm<sup>2</sup>/AWG 18; z kołnierzem z tworzywa; cynow. galwanicznie; miedź elektrolityczna; krępowanie gazoszczelne; zgodnie z DIN 46228, część 4/09.90; czerwony



**nr kat.: 216-264**

tulejka przewodowa; tulejka do 1,5 mm<sup>2</sup>/AWG 16; z kołnierzem z tworzywa; cynow. galwanicznie; miedź elektrolityczna; krępowanie gazoszczelne; zgodnie z DIN 46228, część 4/09.90; czarny



**nr kat.: 216-266**

tulejka przewodowa; tulejka do 2,5 mm<sup>2</sup>/AWG 14; z kołnierzem z tworzywa; cynow. galwanicznie; miedź elektrolityczna; krępowanie gazoszczelne; zgodnie z DIN 46228, część 4/09.90; niebieski



**nr kat.: 216-267**

tulejka przewodowa; tulejka do 4 mm<sup>2</sup>/AWG 12; z kołnierzem z tworzywa; cynow. galwanicznie; miedź elektrolityczna; krępowanie gazoszczelne; zgodnie z DIN 46228, część 4/09.90; szary



**nr kat.: 216-208**

tulejka przewodowa; tulejka do 6 mm<sup>2</sup>/AWG 10; z kołnierzem z tworzywa; cynow. galwanicznie; miedź elektrolityczna; krępowanie gazoszczelne; zgodnie z DIN 46228, część 4/09.90; żółty

## 1.2.10 zaślepka ostrzegawcza

### 1.2.10.1 pokrywa



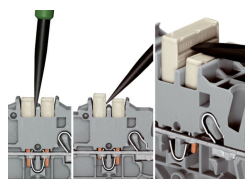
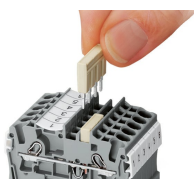
**nr kat.: 2006-115**

zaślepka ostrzegawcza; do 5 złązek; z czarną błyskawicą; żółty

## Wskazówki dotyczące obsługi



## mostkowanie



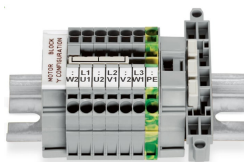
System mostkowania bazuje na zasadzie wtyk-gniazdo. Każda złączka posiada dwa otwory do mostkowania, wyposażone w dodatkową sprężynę ze stali chromoniklowej. Rozwiązanie to pozwala na zredukowanie wymiarów mostków wykonanych z miedzi elektrolitycznej do minimum. Jednocześnie ich obciążalność zostaje zachowana na poziomie prądu znamionowego złączki. Istnieje również możliwość mostkowania złączek PE. Własne warianty mostków tworzy się poprzez wyłamywanie poszczególnych pinów stykowych (serie 2000, 2001, 2002, 2004).

### Demontaż mostka grzebieniowego

Wprowadzić przyrząd montażowy od strony wypustu rozdzielającego dwa równoległe biegnące kanały do mostkowania i wyważyć mostek.

Mostki (5-torowe) należy wyważyć wtykając przyrząd montażowy na środku (patrz rysunek 3), mostki od 5 torów wzwyż należy podważać raz z prawej, raz z lewej strony.

## mostkowanie

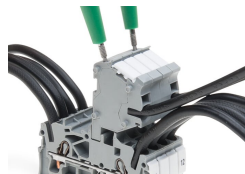


Ten specjalny mostek do łączenia uzwojeń w gwiazdę jest stosowany w puszkach zaciskowych silników elektrycznych.

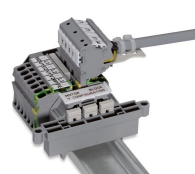
## kontrola



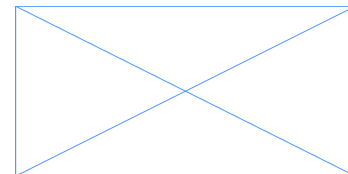
Modularne wielowtyki zestawiane w listwy oferują dodatkową możliwość podłączenia przewodów o przekroju odpowiadającym danej złączce listwowej.



Wielowtyki TOPJOB® S są wyposażone w gniazdo pomiarowe (o średnicy 2 mm), w którym można dokonywać pomiaru napięcia przy użyciu 2-biegunowego miernika.



Blok złączek do silników elektrycznych



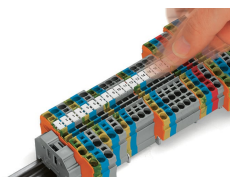
Adapter pomiarowy CAT I (2009-174) do wtyku pomiarowego Ø 4 mm można stosować w seriach od 2000 do 2016.

kontrola

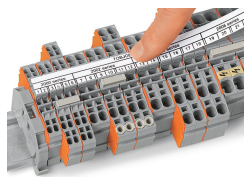


Odgałęźnik pomiarowy (2009-182) do złączy z serii 2000 do 2016, umożliwiający podłączenie pojedynczych przewodów pomiarowych o przekroju do 2,5 mm<sup>2</sup>, bez użycia narzędzi

oznaczenie



Montaż zatrzaskowy WMB In-line w miejscu na oznacznik



Podstawka oznacznika grupowego TOP-JOB® S (2009-193), tutaj wyposażona w paski oznacznikowe do zastosowania we wszystkich złączkach listwowych TOP-JOB®S z serii 2000 do 2016  
Nie umieszczać w złączkach przedzielonych ścianką końcową!