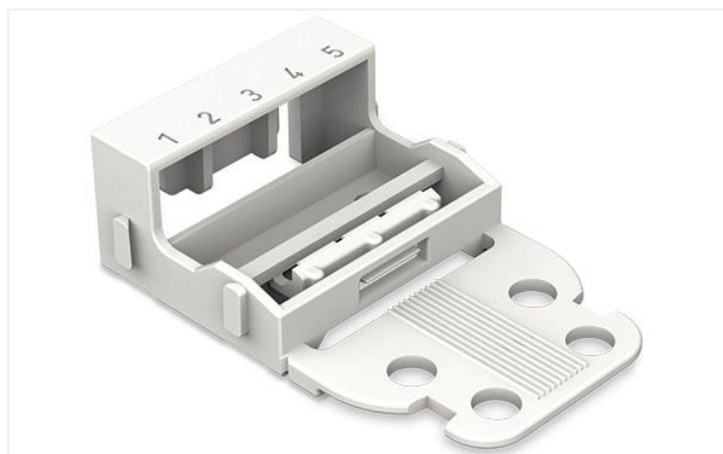


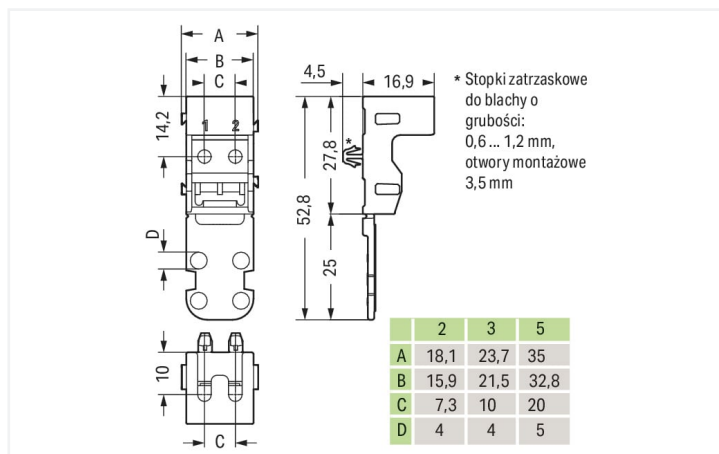
Karta katalogowa | Nr katalogowy: 221-515
adapter montażowy; do złąček 5-przewodowych; seria 221, 4 mm²; ze stopką za-
trząskową do montażu poziom.; biały

<https://www.wago.com/221-515>



Kolor: ■ biały

Ilustracja podobnego produktu



wymiary w mm

Wymiary

szerokość	35 mm / 1.378 in
wysokość	21,4 mm / 0.843 in
wysokość od podłoża	16,9 mm / 0.665 in
głębokość	52,8 mm / 2.079 in

Dane mechaniczne

sposób montażu	ze stopką zatrzaskową do montażu poziomego
odpowiedni	do złąček 5-przewodowych (4 mm ²)

Dane materiałowe

specyfikacja danych materiałowych	patrz tutaj
kolor	biały
grupa materiału izolacyjnego	I
materiał izolacyjny obudowy głównej	poliamid (PA66)
klasa palności wg UL 94	V0
obciążenie ogniowe	0 MJ
masa	4,9 g

Dane handlowe

eCl@ss 10.0	27-14-11-92
eCl@ss 9.0	27-14-11-92
ETIM 8.0	EC002848
ETIM 7.0	EC002848
szt./opak.	50 (10) szt.
rodzaj opakowania	karton
kraj pochodzenia	CN
GTIN	4055143640893
numer taryfy celnej	39269097900

Zgodność z wymaganiami ochrony środowiska

Status zgodności z dyrektywą RoHS

Compliant, No Exemption

Do pobrania

Dokumentacja

Bid Text

221-515	19.02.2019	xml 2.73 KB	↓
221-515	04.01.2018	doc 24.00 KB	↓

Dane CAD/CAE

Dane CAD

2D/3D Models 221-515



CAE data

EPLAN Data Portal
221-515

ZUKEN Portal 221-515



1 Powiązane produkty

1.1 Opcjonalne akcesoria

1.1.1 system oznaczania

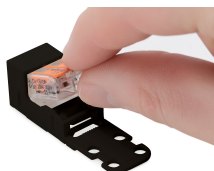
1.1.1.1 pasek oznacznikowy



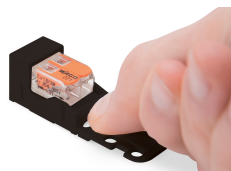
Nr kat.: 210-833

pasek oznacznikowy; 25 m w rolce; szerokość 6 mm; bez nadruku; samoprzylepny; biały

Wskazówki dotyczące obsługi



Montaż zatrzaskowy złączek w adapterze montażowym



Demontaż złączki z adaptera montażowego

podłączanie przewodów



Montaż przewodów



Montaż śrubowy w pozycji leżącej



Montaż śrubowy w pozycji stojącej



Mocowanie za pomocą stopki montażowej w pozycji leżącej



Mocowanie za pomocą stopki montażowej w pozycji stojącej

odciążenie przewodów

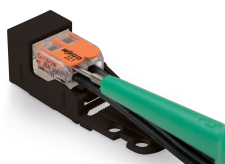


Odciążenie przewodów poprzez opaskę zaciskową



Płytkę odciażającą przewody można odłączyć.

kontrola



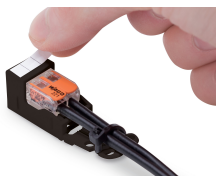
Pomiar na złączkach zamontowanych w adapterze realizuje się w otworach pomiarowych.

zastosowanie



Przyłączenie zasilające w oprawie oświetleniowej

oznaczanie



Umieszczanie oznaczników