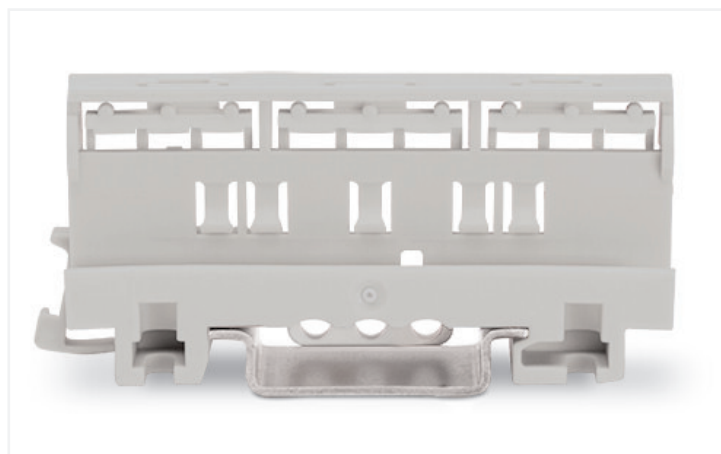
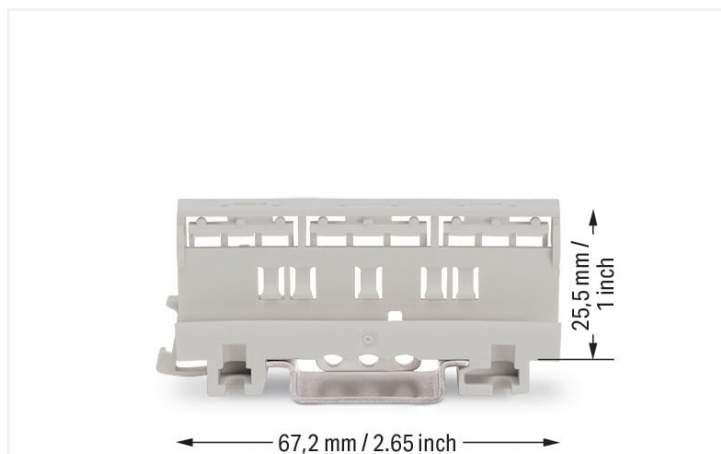


Karta katalogowa | Nr katalogowy: 221-501
adapter montażowy; do zastosowań Ex; seria 221, 4 mm²; do montażu śrubowego
na szynie TS 35; jasnoszary

<https://www.wago.com/221-501>



Kolor: ■ jasnoszary

Wymiary

szerokość	17,5 mm / 0.689 in
wysokość	67,2 mm / 2.646 in
głębokość od górnej krawędzi szyny	25,5 mm / 1.004 in

Dane mechaniczne

sposób montażu	szyna montażowa TS 35 mocowanie śrubowe
odpowiedni	do złączek instalacyjnych Ex 2-, 3-, 5-przewodowych (4 mm ²) z serii 221

Dane materiałowe

specyfikacja danych materiałowych	patrz tutaj
kolor	jasnoszary
grupa materiału izolacyjnego	I
materiał izolacyjny obudowy głównej	poliamid (PA66)
klasa palności wg UL 94	V0
obciążenie ogniowe	0 MJ
masa	9,6 g

Dane handlowe

eCl@ss 10.0	27-14-11-92
eCl@ss 9.0	27-14-11-92
ETIM 8.0	EC002848
ETIM 7.0	EC002848
szt./opak.	50 (10) szt.
rodzaj opakowania	karton
kraj pochodzenia	CN
GTIN	4055143753449
numer taryfy celnej	39269097900

Zgodność z wymaganiami ochrony środowiska

Status zgodności z dyrektywą RoHS

Compliant, No Exemption

Aprobata/certyfikaty

Approvals for hazardous areas



Aprobata	Norma	Oznaczenie certyfikatu
AEx Underwriters Laboratories Inc.	UL 60079	E185892 (AEx eb IIC resp. Ex eb IIC)
IECEX Physikalisch Technische Bundesanstalt	IEC 60079	IECEX PTB 18.0045U (Ex eb IIC Gb, Ex eb I Mb)
INMETRO TÜV Rheinland do Brasil Ltda.	IEC 60079	TÜV 19.1781 U

Do pobrania

Dokumentacja

Bid Text

221-501	21.05.2019	xml 2.81 KB	↓
221-501	21.05.2019	docx 14.44 KB	↓
ausschreiben.de 221-501			↓

Dane CAD/CAE

Dane CAD

2D/3D Models 221-501



CAE data

EPLAN Data Portal
221-501

ZUKEN Portal 221-501



1 Powiązane produkty

1.1 Opcjonalne akcesoria

1.1.1 system oznaczania

1.1.1.1 pasek oznacznikowy

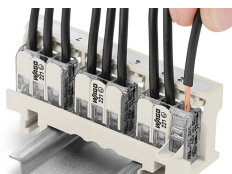


Nr kat.: 210-833

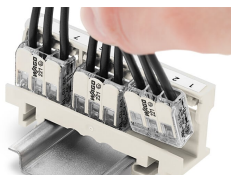
pasek oznacznikowy; 25 m w rolce; szerokość 6 mm; bez nadruku; samoprzylepny; biały

Wskazówki dotyczące obsługi

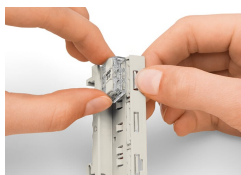
podłączanie przewodów



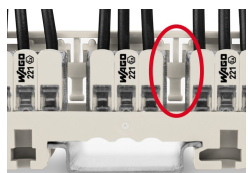
Demontaż przewodu w adapterze montażowym



Montaż zatraskowy złączek w adapterze montażowym



Demontaż złączki instalacyjnej z adaptera montażowego



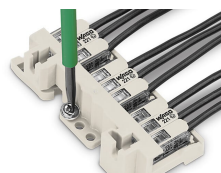
Układ 440 V

Rozmieszczenie złączek w adapterze z uwzględnieniem odległości określonej przez znacznik odstępu



Układ 440 V

Montaż pionowy na szynie TS 35



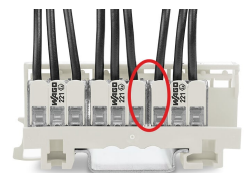
Układ 440 V

Montaż poziomy na płycie montażowej



Układ 440 V

Zamocowanie adaptera przy pomocy izolowanych śrub



Układ 275 V

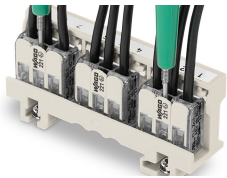
Rozmieszczenie złączek w adapterze bez uwzględnienia odległości określonej przez znacznik odstępu



Układ 275 V

Zamocowanie adaptera przy pomocy przewodzących śrub

kontrola



Łatwy pomiar na złączkach – nawet po zamontowaniu i oprzewodowaniu
Sposób zabudowy nie ma tu znaczenia.