

INTRODUCTION NIVISS SP-BIG-DRIVER-LV is SEPIC DC/DC constant current LED driver. Allows to power
WPROWADZENIE COB 36V LED or 12 LEDs in series:

Advantages

- ⚡ Constant current DC/DC converter for LED
- ⚡ Wide Input Voltage range from 10V to 28V
- ⚡ High efficiency
- ⚡ SEPIC/boost configuration
- ⚡ Over temperature, overvoltage & short circuit protection
- ⚡ High switching frequency over 100kHz

NIVISS SP-BIG-DRIVER-LV-30W jest stałoprądowym źródłem – przetwornicą DC/DC w konfiguracji SEPIC pozwalającym zasilać LEDa typu COB 36V lub 12 diod LED w szeregu.

Podstawowe zalety:

- ⚡ Stałoprądowe źródło DC/DC do zasilania LED
- ⚡ Szeroki zakres napięć wejściowych od 10V do 28V
- ⚡ Wysoka sprawność
- ⚡ Konfiguracja SEPIC/podbijająca
- ⚡ Zabezpieczenie temperaturowe przepięciowe i przeciwzwarcowe
- ⚡ Wysoka częstotliwość przetwornicy ponad 100kHz

FEATURES
CECHY

RoHS
COMPLIANT



APPLICATIONS
ZASTOSOWANIE

NIVISS SP-BIG-DRIVER-LV-30W can be widely used in various lighting applications inside a building. It can be used as a power supply for LEDs applications used with :

- ⚡ Accent lighting
- ⚡ Recessed lighting
- ⚡ Decorative lighting
- ⚡ NIVISS LED modules

NIVISS SP-BIG-DRIVER-LV-30W może być szeroko wykorzystywany w różnych aplikacjach oświetleniowych wewnątrz budynku. Może służyć jako układ do zasilania diod LED wykorzystywanych w:

- ⚡ oświetleniu punktowym
- ⚡ oświetleniu do zabudowy
- ⚡ oświetleniu dekoracyjne
- ⚡ modułach NIVISS

Contact:



+48 58 781 33 99

sales@niviss.com

www.niviss.com

NIVISS reserves the right to make technical changes without prior notice.

Copyright © NIVISS 201-10-30 R01

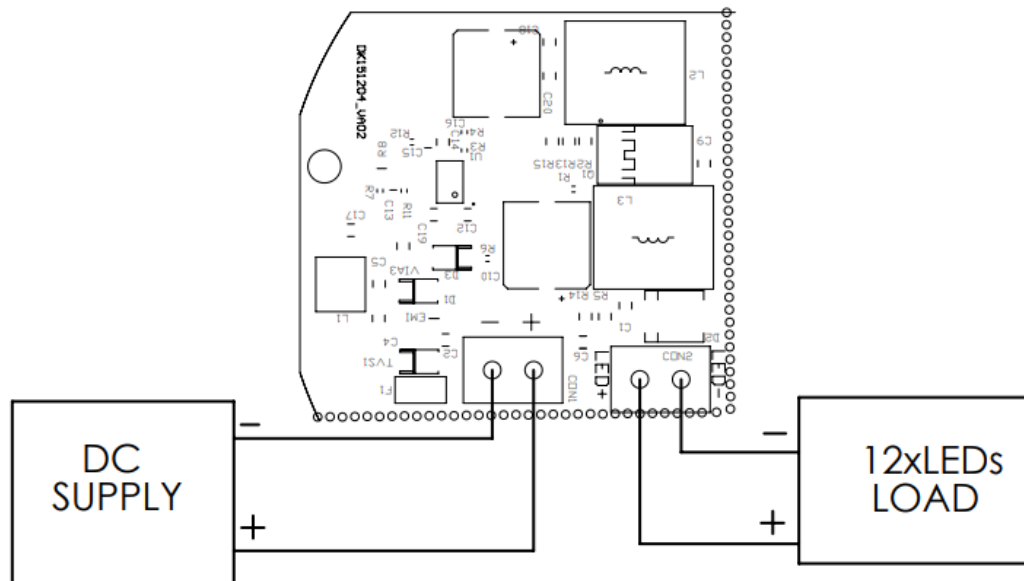


SPECIFICATION SPECYFIKACJA

Parameter / Parametr	Value / Wartość
Input Voltage / Napięcie wejściowe	10-28VDC
Output Current / Prąd wyjściowy	750 mA
Nominal Output Voltage/ Nominalne napięcie wyjściowe	36V
Load / Obciążenie	27W
Driver IC / IC sterownika	ILD1151
Driver Frequency / Częstotliwość sterownika	100 – 500 kHz
Number of LED / Ilość LED	12 pcs 3V
Efficiency of for 12 LED / Wydajność dla 12 LED	86%
Input pads pitch/ Raster padów wejściowych	5mm
Output wires / Przewody wyjściowe	PTFE AWG26 105mm
Ambient temperature/ Temperatura otoczenia	-20°C - +80°C
Size/ Rozmiar	fi 99mm or 52mm x 49mm
Safety and Protection/ Bezpieczeństwo i ochrona	Overtemperature, overvoltage & short circuit / zabezpieczenie temperaturowe, przeciwprzepięciowe i zwarciove

INSTALLATION INSTALACJA

DC Supply instalation schematic / Schemat połączeń przy zasilaniu DC



Input voltage should be in 10-28V range.
Napięcie wejściowe powinno być z zakresu 10-28V.

Contact:  +48 58 781 33 99

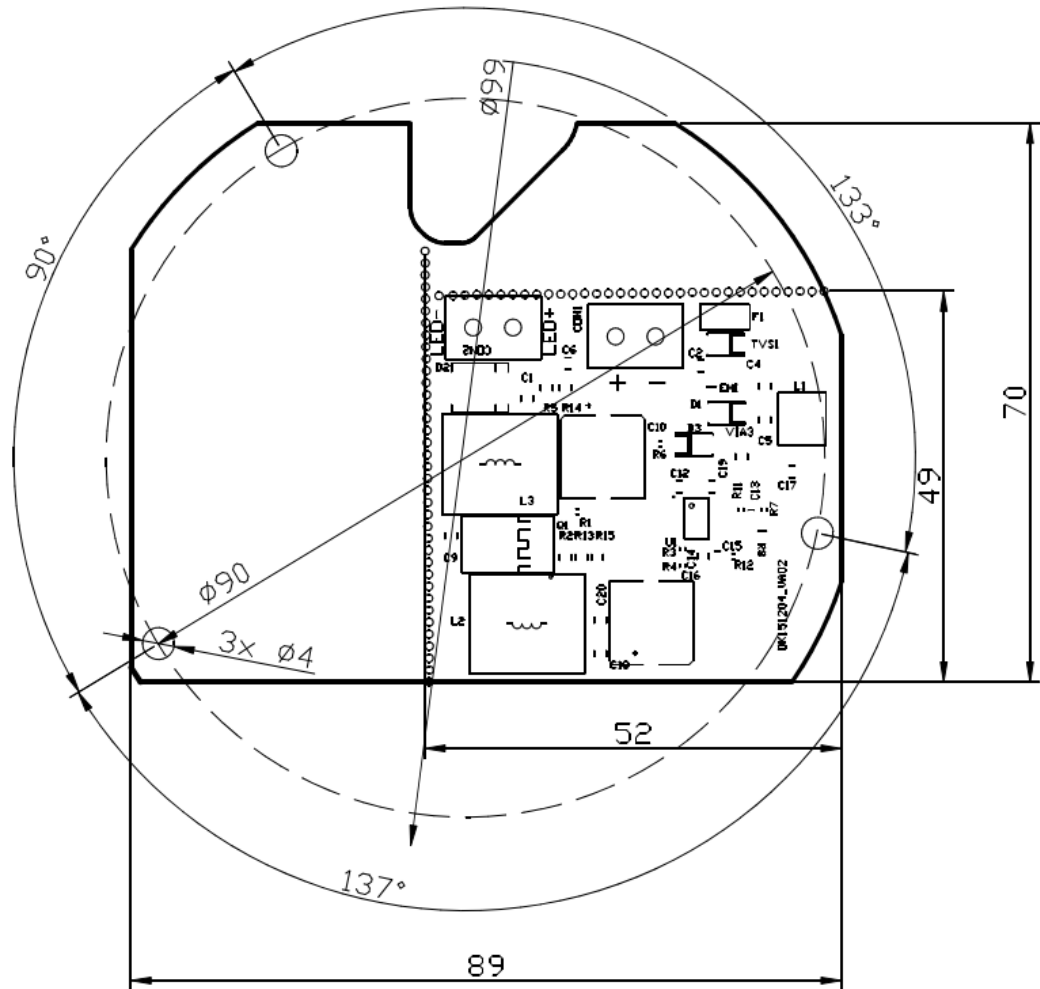
sales@niviss.com

www.niviss.com

NIVISS reserves the right to make technical changes without prior notice.
Copyright © NIVISS 201-10-30 R01

CREE 
LED Solution Provider

DIMENSIONS WYMIARY



ORDERING CODE KOD ZAMÓWIEN

Symbol / Symbol	Description / Opis
SP-BIG-DRIVER-LV-30W	BIG-DRIVER-LV with AWG26 output wires / BIG-DRIVER-LV z przewodami wyjściowymi AWG26

ENVIRONMENTAL CAUTION UWAGI ŚRODOWISKOWE



Caution!

It is prohibited to dispose of obsolete and waste electrical and electronic equipment together with regular household wastes. They should be properly sorted and recycled. Old electrical and electronic equipment should be returned to a waste collection point established by a waste-management service. Waste electrical and electronic equipment can be broken down to base materials and then recycled. For more information regarding waste management please contact your local authorities, waste-management service or the seller of electrical and electronic devices.

Uwaga!

Zabrania się pozbywania przestarzałych i zużytych urządzeń elektrycznych i elektronicznych wraz z regularnymi odpadami z gospodarstw domowych. Takie odpady powinny być odpowiednio posortowane i poddane procesowi recyklingu. Stary sprzęt elektryczny i elektroniczny powinien zostać zwrócony do punktu zbiórki odpadów. Zużyty sprzęt elektryczny i elektroniczny można podzielić na surowce wtórne, a następnie poddać recyklingowi. Aby uzyskać więcej informacji dotyczących gospodarki odpadami należy skontaktować się z lokalnymi władzami, zakładami utylizacji lub sprzedawcami urządzeń elektrycznych i elektronicznych

Contact:



+48 58 781 33 99

sales@niviss.com

www.niviss.com

NIVISS reserves the right to make technical changes without prior notice.

Copyright © NIVISS 201-10-30 R01